

1999  
2024  
**25**  
ANOS



Aquecimento



Ar Condicionado



Aspiração Central



Ass. Técnica Multimarca



Biomassa



Energias Renováveis



Gás



Hidrosanitário



Pavimento Radiante



 **FPC**

**MOVIDOS  
A ENERGIA.**

Instalações Térmicas  
Climatização  
Energias Renováveis

# QUEM SOMOS?

A FPC, Lda. é uma empresa consolidada no mercado desde 1999, efetuando prestações de serviços e instalações de **equipamentos e produtos na área da climatização, instalações térmicas e energias renováveis.**

O prestígio das marcas que representa e o conhecimento e a experiência dos seus técnicos permite apresentar aos clientes soluções modernas globais e adequadas a cada habitação e a cada estilo de vida, garantindo a real satisfação dos clientes.

Orgulhamo-nos de aliar produtos de excelência com competência técnica e proporcionar aos nossos clientes serviços de qualidade e com profissionalismo, assegurando o seu conforto.

É por tudo isto que **queremos trabalhar consigo.**

## MARCAS

Thermor 

 **BOSCH**

 **Vulcano**  
SOLUÇÕES DE ÁGUA QUENTE

**BAXI**

 **GIACOMINI**  
WATER E-MOTION

**uponor**

 **nipon**  
coolair

 **DAIKIN**

 **LG**

 **SAMSUNG**

 **MITSUBISHI ELECTRIC**

 **ARISTON**

**thk**

 **Solahart**  
hot water free from the sun!

 **ENERGIE**  
ENERGIA SOLAR TERMODINÁMICA

 **SOLZAIMA**  
SOLUÇÕES DE AQUECIMENTO A BIOMASSA

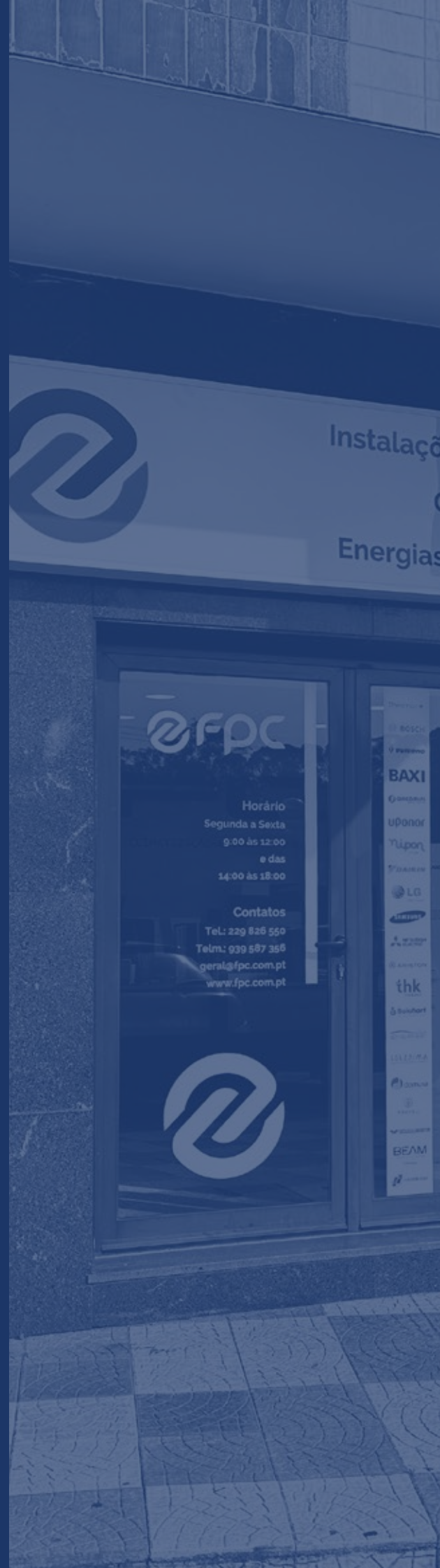
 **domusa**

 **PROTEU**  
SOLUÇÕES

 **THERMITAL**

 **BEAM**  
COZINHANDO COM INTELIGÊNCIA  
Electrolux

 **HAVERLAND**

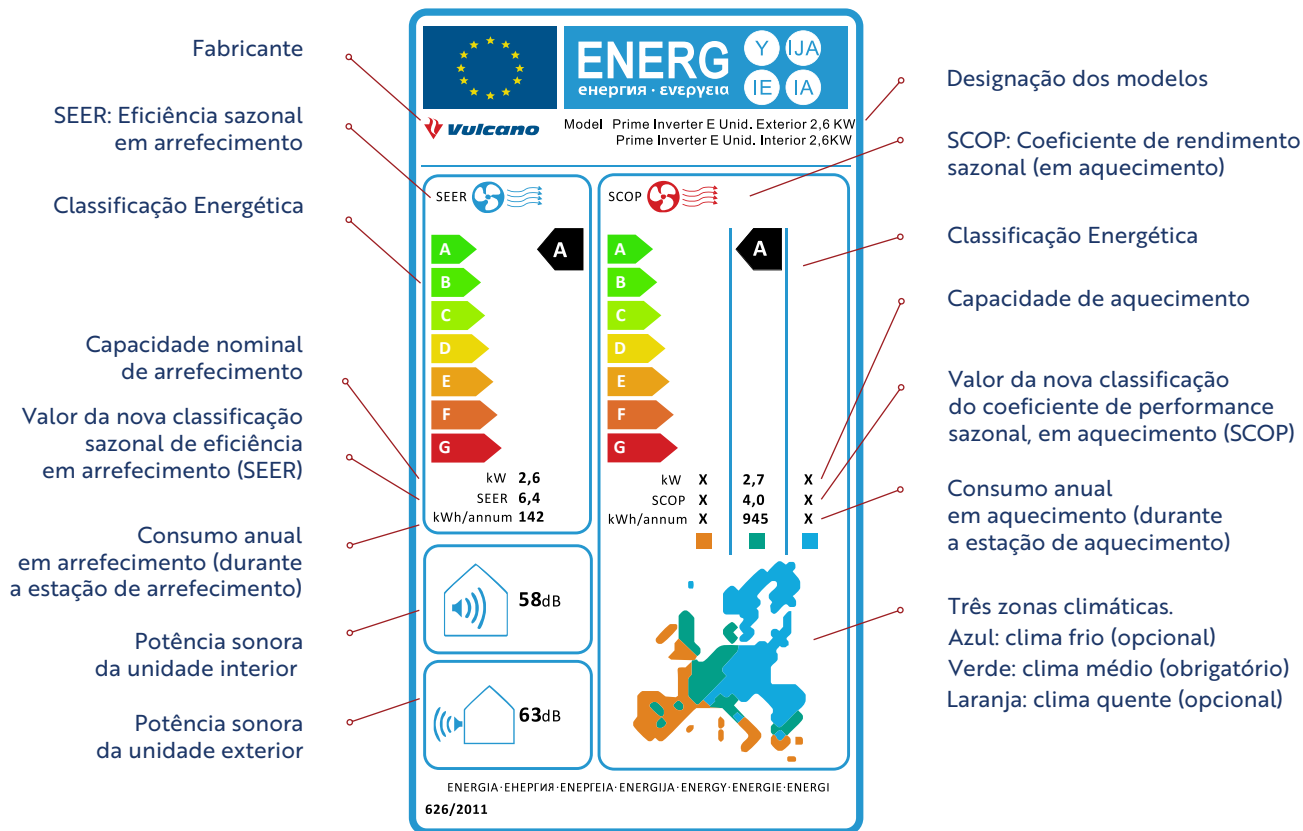


## A Temperatura Perfeita, com Frio ou Calor

A FPC, LDA coloca à disposição dos seus clientes uma gama diversificada de unidades de ar condicionado, em função das suas necessidades distintas, e apropriadas a cada especificidade de utilização:

- Arrefecimento e/ou aquecimento.
- Quantidade de divisões e especificidades das mesmas (loja, escritório, quarto, sala, etc.)
- Locais de instalação das unidades interiores (teto falso, parede, etc.)
- Clima do local de instalação.

A aposta centra-se, principalmente, em oferecer aparelhos com características e funcionalidades que contribuam para uma atmosfera confortável, com a temperatura e humidade desejadas.





## Princípio de Funcionamento

O princípio básico de funcionamento do sistema de ar condicionado assenta na transferência de calor de um lugar para o outro.

O processo efetua-se através da circulação de fluido refrigerante, cuja função é reduzir ou manter a temperatura de um determinado ambiente. Para isso, deve extrair-se calor do lugar que queremos climatizar e transferi-lo para outra unidade com temperatura superior, passando pelos estados de expansão, evaporação, compressão e condensação.

Este processo requer uma unidade interior, uma unidade exterior, tubos de cobre que ligam ambas e uma conduta para drenagem de condensados, sendo que o refrigerante circula entre as unidades através destes tubos, absorvendo a energia de uma e libertando-a na outra.

Para o ciclo de aquecimento, o funcionamento é o oposto.



## Económica e Sustentável

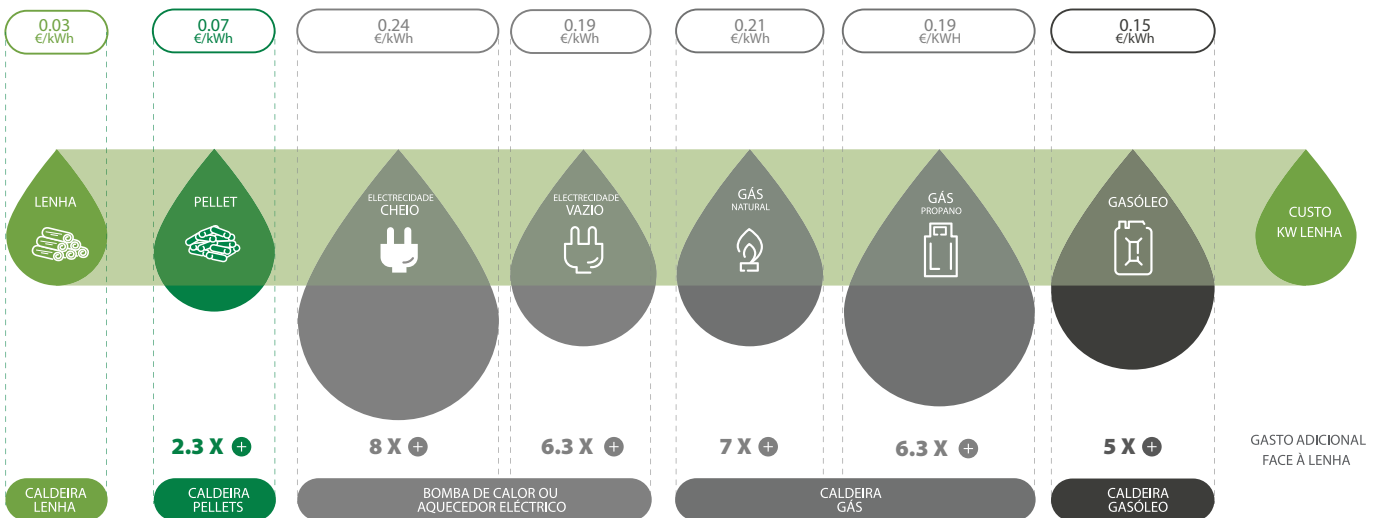
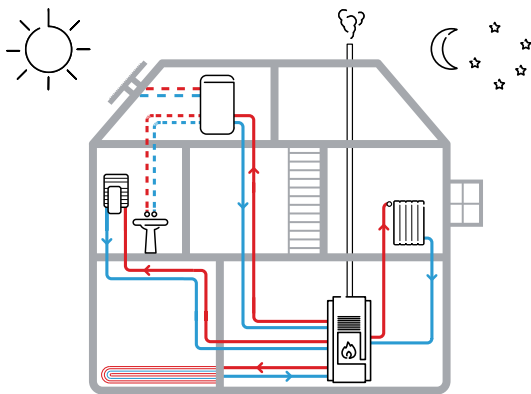
A sociedade e o planeta requerem fontes de energia “limpas” do ponto de vista ambiental e produzidas de uma forma sustentada para garantir a qualidade de vida e o futuro das gerações vindouras.

A Biomassa apresenta-se como uma excelente alternativa. Uma fonte de energia renovável, derivada de material biológico natural, tais como a madeira (lenha) ou resíduos florestais vários (pellets).

Fruto da existência de um extenso parque florestal e da necessidade de anualmente efetuar cortes e limpezas de forma a manter uma floresta saudável, temos um abastecimento florestal contínuo, a preços competitivos e estáveis, mantendo e garantindo a sustentabilidade e o futuro saudável das nossas florestas, bem como a quantidade de combustível necessário para suprir o aquecimento doméstico.



- + ECOLÓGICO
- + ECONÓMICO
- + CONFORTÁVEL
- + COMPLEMENTAR

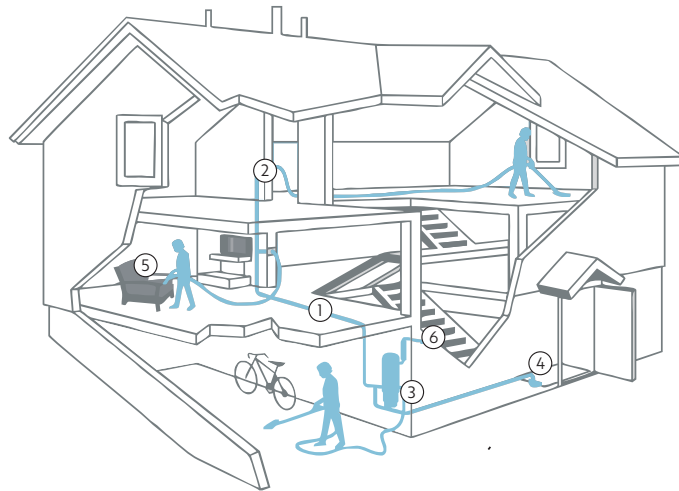


# ASPIRAÇÃO CENTRAL

## Limpeza Centralizada

O sistema de aspiração central beam consiste na colocação estratégica de tomadas pela habitação que ficam interligadas à central de aspiração através de uma rede de tubagens de PVC. O sistema é acionado no momento em que se introduz a mangueira de aspiração na tomada. Assim, o lixo é aspirado e conduzido diretamente para a central de aspiração, que normalmente se localiza na garagem, lavandaria ou arrumos. O Sistema consiste numa central de aspiração, mangueira e acessórios de aspiração diversos, conforme a sua necessidade.

**Além de não ocorrer o retorno das poeiras, o que normalmente acontece nos aspiradores convencionais, o sistema de aspiração central retira ácaros, fungos e bactérias.**



Trabalhamos com todas as marcas de **Aspiração Central**.

1. Pré-Instalação de aspiração central  
2. Tomada de parede  
3. Válvula do aparelho elétrico

4. VacPan ou glutão  
5. Acessórios de limpeza  
6. Saída para o exterior

# AQUECIMENTO ELÉTRICO

## Nova Geração Aquecimento

- Baixo consumo elétrico, devido à baixa potência absorvida dos emissores térmicos: aproximadamente 50% menos que os sistemas elétricos tradicionais.
- Alto rendimento, pelas características especiais do seu fluido térmico.
- Inércia térmica: num uso continuado, em 10-12 horas de emissão de calor, o consumo de energia raramente ultrapassa as 5 horas.
- Emissores independentes para aquecer só os espaços que necessitamos e evitar assim um gasto desnecessário.
- Sem manutenção.

## Cómodo e Saudável

- Ambiente saudável e confortável.
- Calor suave e uniforme, por radiação e convecção natural, não forçada.
- Regulação de temperatura em cada aparelho independente dos restantes.
- Com termostato digital ou analógico.
- Facilmente transportável em caso de mudança.

## Sem Obras

- Instalação simples e rápida, aparafusando à parede dois pequenos suportes.
- Sem projetos, obras, depósitos, caldeiras, tubos nem chaminés.
- Em 3 horas realiza-se uma instalação numa habitação média.
- Uma gama de emissores térmicos de diversos tamanhos, adequados às diferentes necessidades de calor de cada compartimento.



## Energia Solar Térmica

A energia solar apresenta-se atualmente como o investimento certo para a produção de água quente sanitária e apoio ao sistema de aquecimento ambiente.

Energia limpa, gratuita e renovável, conduzirá a uma diminuição da utilização dos combustíveis fósseis, contribuindo assim para a melhoria do ambiente e proteção das gerações futuras. Utilizada onde é produzida, não necessita de redes de distribuição ou recursos de transporte.

Com uma vasta gama de soluções, adaptada às características da sua habitação e aos níveis de consumo, a energia solar térmica permite facilmente, com um investimento reduzido, fazer uma grande poupança energética nas águas quentes sanitárias, na ordem dos 80%, e no aquecimento ambiente (pavimento de ventiloconvectores ou convectores de baixa temperatura) em cerca de 30%.

Todos os sistemas solares necessitam de uma fonte auxiliar (bomba de calor, resistência elétrica, ou caldeira) para colmatar os dias em que há ausência de sol, no entanto em Portugal o apoio necessário é mínimo tendo em conta que somos dos países da Europa com mais exposição e horas de sol - cerca de 2000 a 3000 horas/ano.

O seu princípio de funcionamento é muito simples e baseia-se no efeito a radiação solar incide sobre a cobertura do vidro, que compõe a parte superior do painel solar.



Montagem rápida  
Investimento seguro  
Poupança garantida  
Ecológico

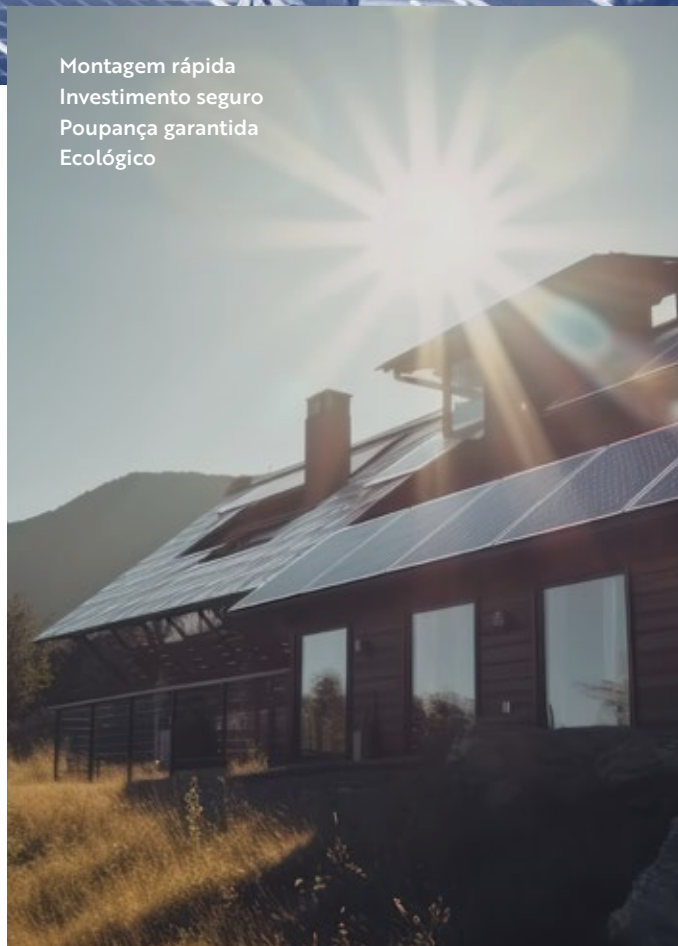
## Energia Solar Fotovoltaica

Há uma nova realidade em que cada um pode produzir a sua energia e utilizá-la de forma eficiente.

O auto consumo consiste na instalação de painéis fotovoltaicos que captam a radiação solar e que, com a ajuda de alguns equipamentos auxiliares, a energia elétrica produzida pode ser consumida na própria instalação.

O autoconsumo irá desviar o funcionamento de máquinas como as bombas de calor e as máquinas de lavar louça, que trabalham de noite, para o período diurno, onde haverá maior produção de energia a partir dos painéis. A instalação de baterias também é possível e permitem a acumulação de energia, as quais são carregadas quando existe maior produção, sendo depois consumida nos períodos de menor produção.

O autoconsumo é um investimento seguro, em que a rentabilidade é garantida pelo valor da energia cada vez mais elevado que o cliente deixa de comprar à rede. A dimensão das instalações e o investimento associado podem ser adequados aos consumos. Oferecemos-lhe a confiança de um parceiro sério e profissional que está presente ao longo de todo o ciclo de vida do seu investimento.



# SOLUÇÕES INTEGRADAS

# BAXI

Soluções para aquecimento, arrefecimento, produção de energia e ventilação compatíveis entre si que podem ser instaladas conjuntamente em distintas configurações, maximizando as reduções de consumo de energia e poupança nos custos.



# EQUIPAMENTOS DE QUALIDADE

 **Vulcano**  
SOLUÇÕES DE ÁGUA QUENTE

 **BOSCH**

A Vulcano é responsável pelo desenvolvimento, fabrico e comercialização de uma completa e variada gama de produtos: esquentadores e termoacumuladores, caldeiras e aquecimento central e solar, que oferecem a melhor solução de água quente para consumo sanitário e para aquecimento central.



## O que é a Aerotermia?

O cuidado com o meio ambiente, a proteção do planeta e o contínuo crescimento do consumo de energia contribuem para que cada vez seja mais importante pensarmos em soluções de conforto que utilizem fontes de energias renováveis. Mas qual escolher?

Ao falar de energias renováveis pensamos na solar, na biomassa, na geotermia. No entanto, existe uma energia renovável que está ao nosso redor em todos os momentos do dia e representa um elevado potencial energético. Trata-se da Aerotermia, que nos diz que a energia contida no ar é inesgotável, renovável e disponível na natureza, facto que muitas pessoas desconhecem.

## Como funciona?

Composta por uma unidade termodinâmica com um módulo exterior e um módulo interior ou módulo hidráulico que fica no interior de um determinado local.

A bomba de calor utiliza a energia contida no ar e transfere-a para a água para posteriormente se poder efetuar o aquecimento de um local ou a produção de AQS.

## Economia de Energia

Poupanças energéticas na ordem dos 78%.

## Conforto a Toda Prova

Graças ao círculo de fluído frigogénio R410 com tecnologia de reinjeção de fluído na fase de compressão, garante um fluxo de água termodinâmico até 60°C de temperatura, mesmo a -20°C de temperatura exterior.



## Fácil de instalar em qualquer local

Fácil e rápida instalação.

Escasso ou nulo impacto arquitetónico.

Sem chaminés nem escavações no terreno.

Sem cheiros desagradáveis de combustível.

Ocupa menos espaço que outras soluções habituais.

## Mais

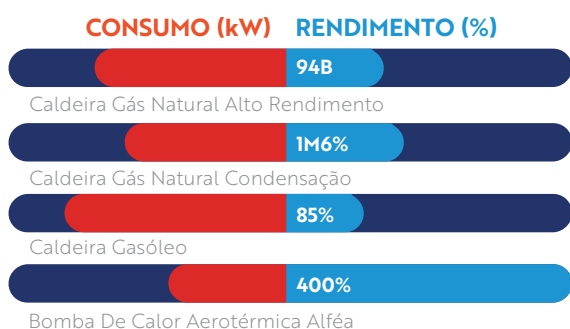
A mais silenciosa do mercado, 39 dbA.

Ausência de emissões de CO2.

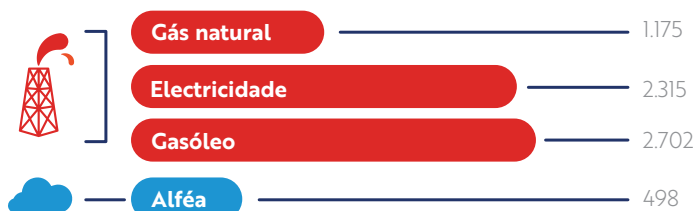
Máxima segurança para toda a família.

Manutenção quase nula.

## Comparação de Rendimentos



## Comparação de Consumos (€/ano)





Rua do Horizonte, 1610  
4745-525 São Romão do Coronado

938 93 93 93 | 229 826 550

[geral@fpc.com.pt](mailto:geral@fpc.com.pt)



[www.fpc.com.pt](http://www.fpc.com.pt)